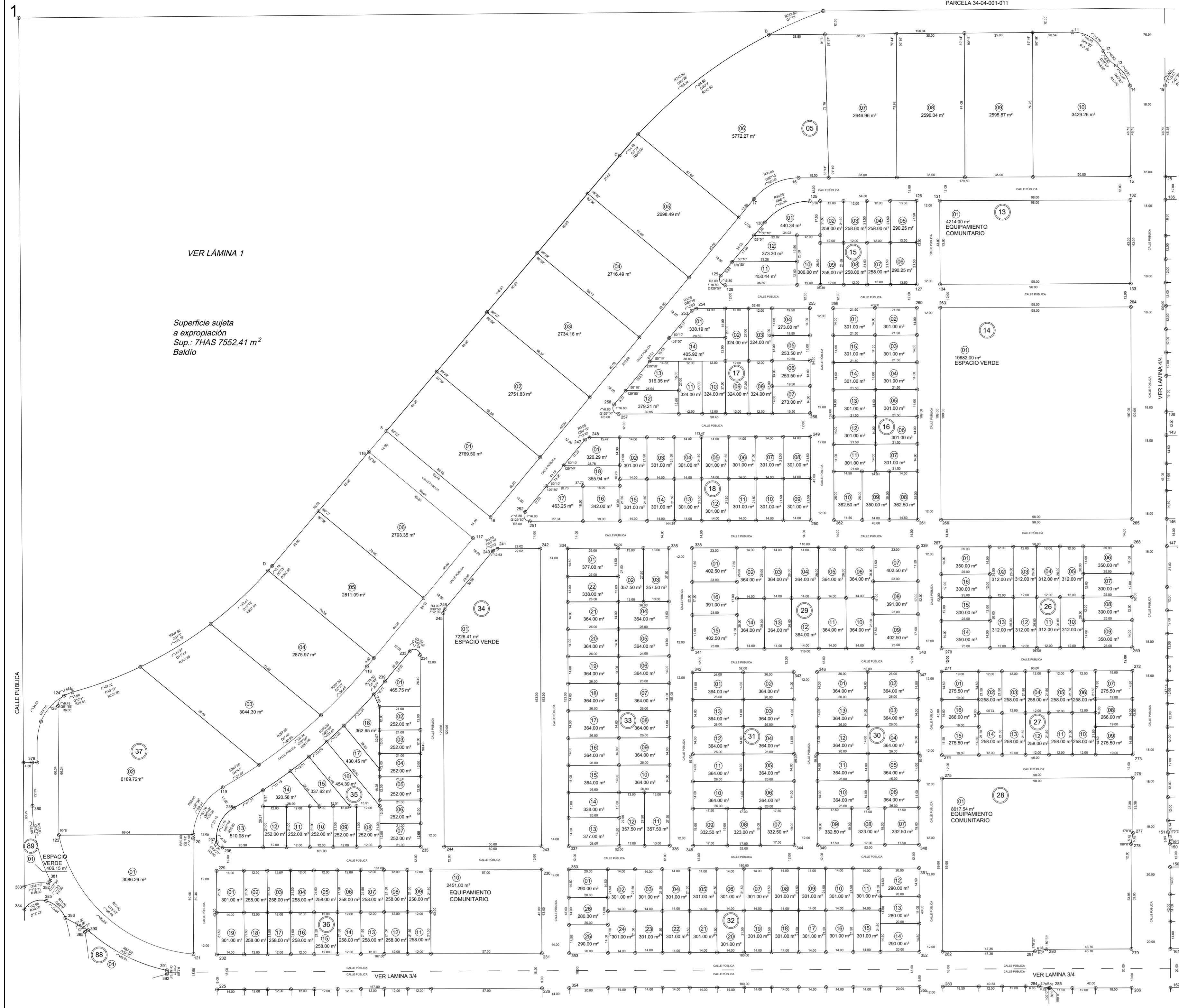
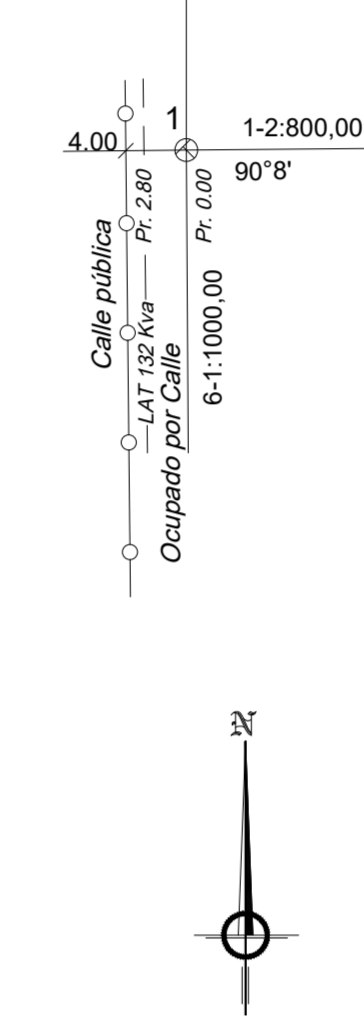


LOTEO - LAMINA II  
Escala 1:1.250

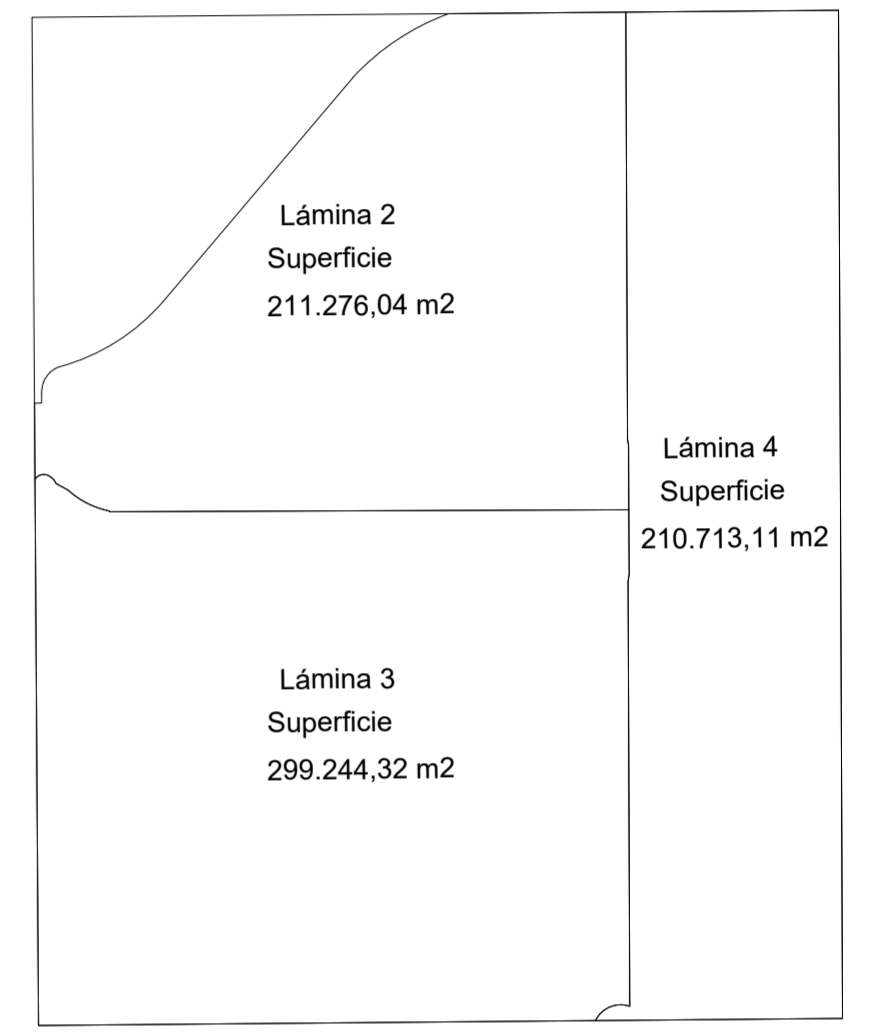
CROQUIS DE UBICACIÓN  
Escala 1:10.000



DETALLE 1  
Escala 1:500



CROQUIS DE LÁMINAS  
Escala 1:7.500



NOTA1: Superficie de lote 1 manzana 90 destinada a espacio verde adicional según Convenio Urbanístico Ordenanza 12350/14 - 12504/15.

NOTA2: La colindancia Este en el plano 4de4 es con calle perimetral de 12,00 metros de ancho correspondiente a la U.R.E. LA CASCADA que se tramita mediante expediente municipal N° 667269/96. Dicho ancho se incrementa 3,00 metros hacia el Oeste de manera de conformar una calle de 15,00 metros de ancho.

NOTA 3: Todas las parcelas residenciales cumplen con el requisito de una superficie mínima de 250,00 m<sup>2</sup> y un frente mínimo de 10 metros lineales.

(\*) NOTA: La superficie de las manzanas 84, 85, 86, 87, 88 y 89 a los efectos de computar como Espacio Verde del loteo se corresponden dentro del Art. 69° Inc. a) Ord. 8060/85.

PLANILLA DE SUPERFICIE

MANZANA	LOTE	OBSERVACION	SUPERFICIE m <sup>2</sup>
5	1	BALDÍO	2.769,50
5	2	BALDÍO	2.754,83
5	3	BALDÍO	2.734,16
5	4	BALDÍO	2.716,49
5	5	BALDÍO	2.698,49
5	6	BALDÍO	5.772,27
5	7	BALDÍO	2.646,96
5	8	BALDÍO	2.590,04
5	9	BALDÍO	2.595,87
5	10	BALDÍO	3.429,26
TOTAL	10		30.704,87
37	1	BALDÍO	3.086,26
37	2	BALDÍO	6.189,72
37	3	BALDÍO	3.044,30
37	4	BALDÍO	2.875,97
37	5	BALDÍO	2.811,09
37	6	BALDÍO	2.793,35
TOTAL	6		20.800,69
15	1	BALDÍO	440,34
15	2	BALDÍO	258,00
15	3	BALDÍO	258,00
15	4	BALDÍO	258,00
15	5	BALDÍO	290,25
15	6	BALDÍO	290,25
15	7	BALDÍO	258,00
15	8	BALDÍO	258,00
15	9	BALDÍO	258,00
15	10	BALDÍO	306,00
15	11	BALDÍO	450,44
15	12	BALDÍO	373,30
TOTAL	12		3.698,58
13	1	EQ.	4.214,00
TOTAL	1		4.214,00
89	1	EV	406,15
TOTAL	1		406,15
36	1	BALDÍO	301,00
36	2	BALDÍO	258,00
36	3	BALDÍO	258,00
36	4	BALDÍO	258,00
36	5	BALDÍO	258,00
36	6	BALDÍO	258,00
36	7	BALDÍO	258,00
36	8	BALDÍO	258,00
36	9	BALDÍO	258,00
36	10	EQ.	2.451,00
36	11	BALDÍO	258,00
36	12	BALDÍO	258,00
36	13	BALDÍO	258,00
36	14	BALDÍO	258,00
36	15	BALDÍO	258,00
36	16	BALDÍO	258,00
36	17	BALDÍO	258,00
36	18	BALDÍO	258,00
36	19	BALDÍO	301,00
TOTAL	19		7.181,00
18	1	BALDÍO	326,29
18	2	BALDÍO	301,00
18	3	BALDÍO	301,00
18	4	BALDÍO	301,00
18	5	BALDÍO	301,00
18	6	BALDÍO	301,00
18	7	BALDÍO	301,00
18	8	BALDÍO	301,00
18	9	BALDÍO	301,00
18	10	BALDÍO	301,00
18	11	BALDÍO	301,00
18	12	BALDÍO	301,00
18	13	BALDÍO	301,00
18	14	BALDÍO	301,00
18	15	BALDÍO	301,00
18	16	BALDÍO	342,00
18	17	BALDÍO	463,25
18	18	BALDÍO	355,94
TOTAL	18		5.701,48
16	1	BALDÍO	301,00
16	2	BALDÍO	301,00
16	3	BALDÍO	301,00
16	4	BALDÍO	301,00
16	5	BALDÍO	301,00
16	6	BALDÍO	301,00
16	7	BALDÍO	301,00
16	8	BALDÍO	362,50
16	9	BALDÍO	350,00
16	10	BALDÍO	362,50
16	11	BALDÍO	301,00
16	12	BALDÍO	301,00
16	13	BALDÍO	301,00
16	14	BALDÍO	301,00
16	15	BALDÍO	301,00
TOTAL	15		4.687,00
27	1	BALDÍO	275,50
27	2	BALDÍO	258,00
27	3	BALDÍO	258,00
27	4	BALDÍO	258,00
27	5	BALDÍO	258,00
27	6	BALDÍO	258,00
27	7	BALDÍO	275,50
27	8	BALDÍO	266,00
27	9	BALDÍO	275,50
27	10	BALDÍO	258,00
27	11	BALDÍO	258,00
27	12	BALDÍO	258,00
27	13	BALDÍO	258,00
27	14	BALDÍO	258,00
27	15	BALDÍO	275,50
27	16	BALDÍO	266,00
TOTAL	16		4.214,00
29	1	BALDÍO	402,50
29	2	BALDÍO	364,00
29	3	BALDÍO	364,00
29	4	BALDÍO	364,00
29	5	BALDÍO	364,00
29	6	BALDÍO	364,00
29	7	BALDÍO	402,50
29	8	BALDÍO	391,00
29	9	BALDÍO	402,50
29	10	BALDÍO	364,00
29	11	BALDÍO	364,00
29	12	BALDÍO	364,00
29	13	BALDÍO	364,00
29	14	BALDÍO	364,00
29	15	BALDÍO	402,50
29	16	BALDÍO	391,00
TOTAL	16		6.032,00
31	1	EQ.	8.617,54
TOTAL	1		8.617,54
33	1	BALDÍO	377,00
33	2	BALDÍO	357,50
33	3	BALDÍO	357,50
33	4	BALDÍO	364,00
33	5	BALDÍO	364,00
33	6	BALDÍO	364,00
33	7	BALDÍO	364,00
33	8	BALDÍO	364,00
33	9	BALDÍO	364,00
33	10	BALDÍO	364,00
33	11	BALDÍO	357,50
33	12	BALDÍO	357,50
33	13	BALDÍO	377,00
33	14	BALDÍO	338,00
33	15	BALDÍO	364,00
33	16	BALDÍO	364,00
33	17	BALDÍO	364,00
33	18	BALDÍO	364,00
33	19	BALDÍO	364,00
33	20	BALDÍO	364,00
33	21	BALDÍO	364,00
33	22	BALDÍO	338,00
TOTAL	22		7.956,00
32	1	BALDÍO	290,00
32	2	BALDÍO	301,00
32	3	BALDÍO	301,00
32	4	BALDÍO	301,00
32	5	BALDÍO	301,00
32	6	BALDÍO	301,00
32	7	BALDÍO	301,00
32	8	BALDÍO	301,00
32	9	BALDÍO	301,00
32	10	BALDÍO	301,00
32	11	BALDÍO	301,00
32	12	BALDÍO	290,00
32	13	BALDÍO	280,00
32	14	BALDÍO	290,00
32	15	BALDÍO	301,00
32	16	BALDÍO	301,00
32	17	BALDÍO	301,00
32	18	BALDÍO	301,00
32	19	BALDÍO	301,00
32	20	BALDÍO	301,00
32	21	BALDÍO	301,00
32	22	BALDÍO	301,00
32	23	BALDÍO	301,00
32	24	BALDÍO	301,00
32	25	BALDÍO	290,00
32	26	BALDÍO	280,00
TOTAL	26		7.740,00
28	1	EV	10.682,00
TOTAL	1		10.682,00
26	1	BALDÍO	350,00
26	2	BALDÍO	312,00
26	3	BALDÍO	312,00
26	4	BALDÍO	273,00
26	5	BALDÍO	253,50
26	6	BALDÍO	253,50
26	7	BALDÍO	273,00
26	8	BALDÍO	324,00
26	9	BALDÍO	301,00
26	10	BALDÍO	324,00
26	11	BALDÍO	324,00
26	12	BALDÍO	379,21
26	13	BALDÍO	316,35
26	14	BALDÍO	405,92
TOTAL	14		4.436,67
35	1	BALDÍO	465,75
35	2	BALDÍO	252,00
35	3	BALDÍO	252,00
35	4	BALDÍO	252,00
35	5	BALDÍO	252,00
35	6	BALDÍO	252,00
35	7	BALDÍO	252,00
35	8	BALDÍO	252,00
35	9	BALDÍO	252,00
35	10	BALDÍO	252,00
35	11	BALDÍO	252,00
35	12	BALDÍO	252,00
35	13	BALDÍO	510,98
35	14	BALDÍO	320,58
35	15	BALDÍO	337,62
35	16	BALDÍO	454,39
35	17	BALDÍO	430,45
35	18	BALDÍO	362,65
TOTAL	18		5.654,42
34	1	EV	7.226,41
TOTAL	1		7.226,41

REFERENCIAS:

- Límite de propiedad.
- ⊗ Mojon de hierro.
- - - Línea alta tensión.
- Alambrado de hilos.
- Alambrado tejido.

Plano de: **MENSURA Y LOTEO** Foja:

Titular Registral:

**FIDUCIARIA DEL SUR S.A.**

UBICACION	S/TÍTULO	S/CATASTRO	Nomencl.	Catastr.
	Departamento: Capital	Capital	Provinc.	Municip.
	Pedanía:		Dpto. 11	
	Municipio:	Córdoba	Ped. 01	
	Lugar: B° Alberdi	Barrio: Manantiales	C 33 D 33	
		(No oficial)	S 08 Z 08	
		Calle: calle pública s/n	M 001 M 001	
	Manz.: N/C	Lote: uno	P 001 P 001	

DOMINIO	MATRICULA	PROPIEDAD N°
	110.260	1101-003818/8

Antecedentes relacionados: Expte. 37748/1992, 10530/1998, 10531/1198, 97571/2005, 105796/2017 archivados en la D.G.C. y planos Parcelarios Municipales. **Lamina 2/4**

Observaciones: Los ángulos no indicados miden 90°00'. Las medidas lineales están expresadas en metros. Plano confeccionado de acuerdo a Resolución Normativa 1/2015 de la D.G.C. Ordenanza N°12699/17 Decreto N° 3106/17.

Certifico haber realizado y amojonado el trabajo en el terreno, finalizando las operaciones con fecha: 26/12/2018

Rogelio Moreno Apoderado
 
 Mariana Betez  
Ing. Civil  
Mat. 4559

**MUNICIPALIDAD DE CÓRDOBA - DIRECCIÓN DE CATASTRO MUNICIPAL**  
DEPARTAMENTO MENSURAS-VISACIÓN DIGITAL  
Cumplimiento las Ordenanzas vigentes. Exclusivamente para proseguir ante la D.G.C.

**PLANO VISADO**

Exp. 075310-2015 Art. 143 Ord. 10330

Exp. Prov.: 0033- Fecha de Visación: