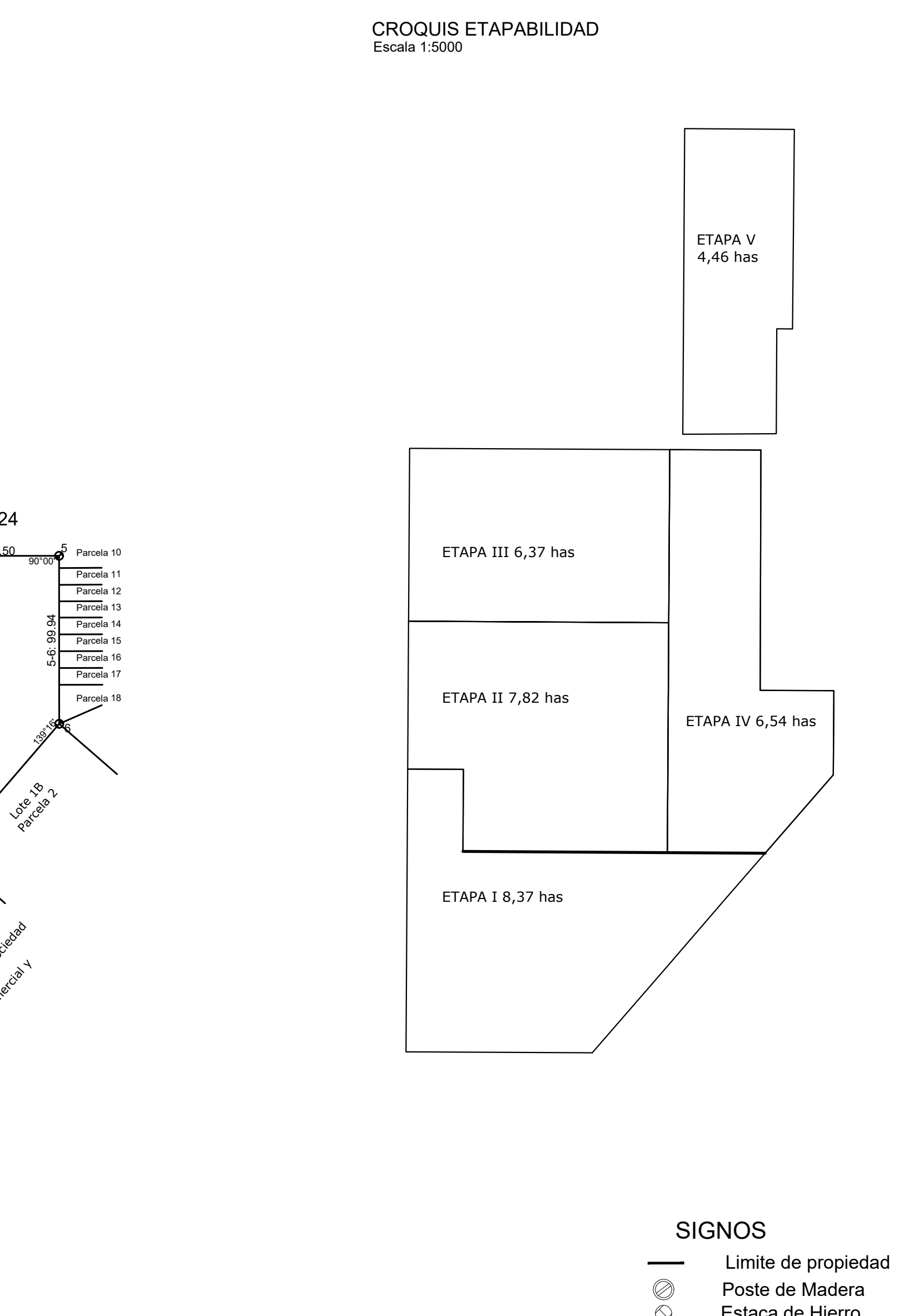
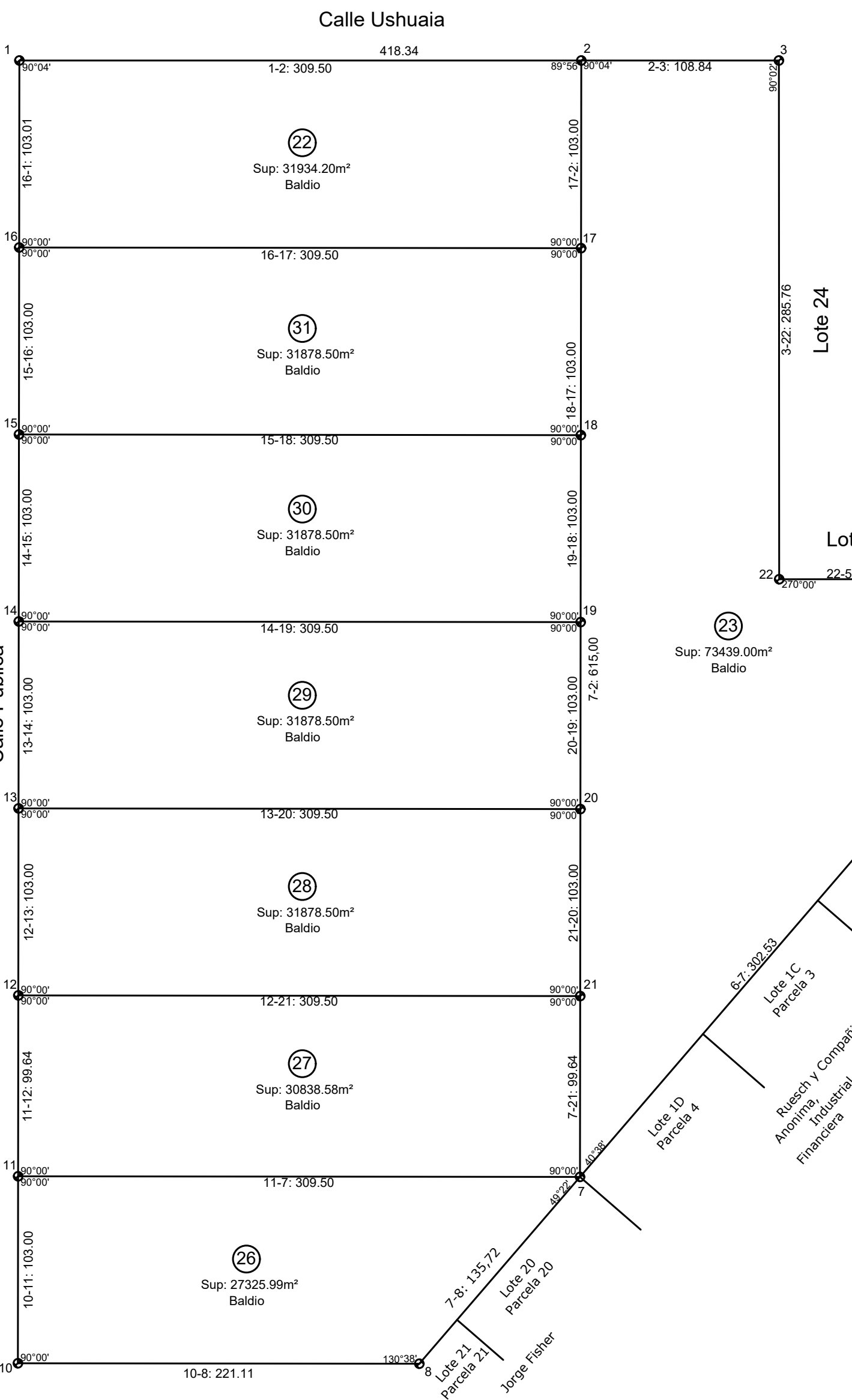


**PLANILLA DISCRIMINATIVA DE DOMINIOS**

Lote	Domino	Superficie
22	FR 487500	31934.25m <sup>2</sup>
23	FR 487501	7325.00m <sup>2</sup>
24	FR 487502	2725.00m <sup>2</sup>
25	FR 487503	3000.00m <sup>2</sup>
26	FR 487504	3187.50m <sup>2</sup>
27	FR 487505	3187.50m <sup>2</sup>
28	FR 487506	3187.50m <sup>2</sup>
29	FR 487507	3187.50m <sup>2</sup>
30	FR 487508	3187.50m <sup>2</sup>
31	FR 487509	3187.50m <sup>2</sup>
TOTAL	-	29101.75m <sup>2</sup>

**INTERPRETACION PERICIAL DE TITULO**  
FR 487500, 487501, 487504, 487505, 487506,  
Plano 115450 - Expte: 0033-070505/1997  
Esc: 1:2500



I-J: 221.56  
Sindicato de Choferos Camioneros Ayudantes de  
Córdoba  
FR 487503  
Parcela 25

**REGISTRO DE SUPERFICIES ETAPAS I-IV**

ETAPA	MANZANA	LOTE	OBSERVACION	SUPERFICIE m <sup>2</sup>
I	86	1	BALDO	368.24
		2	BALDO	368.24
		3	BALDO	368.24
		4	BALDO	368.24
		5	BALDO	368.24
		6	BALDO	368.24
		7	BALDO	368.24
		8	BALDO	368.24
		9	BALDO	368.24
		10	BALDO	368.24
II	87	1	BALDO	368.24
		2	BALDO	368.24
		3	BALDO	368.24
		4	BALDO	368.24
		5	BALDO	368.24
		6	BALDO	368.24
		7	BALDO	368.24
		8	BALDO	368.24
		9	BALDO	368.24
		10	BALDO	368.24
III	88	1	BALDO	368.24
		2	BALDO	368.24
		3	BALDO	368.24
		4	BALDO	368.24
		5	BALDO	368.24
		6	BALDO	368.24
		7	BALDO	368.24
		8	BALDO	368.24
		9	BALDO	368.24
		10	BALDO	368.24
IV	89	1	BALDO	368.24
		2	BALDO	368.24
		3	BALDO	368.24
		4	BALDO	368.24
		5	BALDO	368.24
		6	BALDO	368.24
		7	BALDO	368.24
		8	BALDO	368.24
		9	BALDO	368.24
		10	BALDO	368.24

**RESUMEN DE SUPERFICIES ETAPAS I-IV**

ETAPA	MANZANA	LOTE	OBSERVACION	SUPERFICIE m <sup>2</sup>
I	86	1	BALDO	368.24
		2	BALDO	368.24
		3	BALDO	368.24
		4	BALDO	368.24
		5	BALDO	368.24
		6	BALDO	368.24
		7	BALDO	368.24
		8	BALDO	368.24
		9	BALDO	368.24
		10	BALDO	368.24
II	87	1	BALDO	368.24
		2	BALDO	368.24
		3	BALDO	368.24
		4	BALDO	368.24
		5	BALDO	368.24
		6	BALDO	368.24
		7	BALDO	368.24
		8	BALDO	368.24
		9	BALDO	368.24
		10	BALDO	368.24
III	88	1	BALDO	368.24
		2	BALDO	368.24
		3	BALDO	368.24
		4	BALDO	368.24
		5	BALDO	368.24
		6	BALDO	368.24
		7	BALDO	368.24
		8	BALDO	368.24
		9	BALDO	368.24
		10	BALDO	368.24
IV	89	1	BALDO	368.24
		2	BALDO	368.24
		3	BALDO	368.24
		4	BALDO	368.24
		5	BALDO	368.24
		6	BALDO	368.24
		7	BALDO	368.24
		8	BALDO	368.24
		9	BALDO	368.24
		10	BALDO	368.24

Plano de: **MENSURA UNION Y LOTEO** Foja: \_\_\_\_\_

Titular Registral: \_\_\_\_\_

**FIDUCIARIA DEL SUR S.A.**

S/TITULO	S/CATASTRO	Nomencl. Catastr
Departamento: Capital	Capital	Provinc. _____
Pedania: _____	Barrio: Parque Futura	Pto. 01
Municipio: de esta Ciudad de Córdoba	(no oficial)	C 33 D 33
Lugar: Santa Isabel	Calle: Publica 5951	S 14 Z 14
	Ushuaia 3351	M 001 M 001
Manz.: _____	Lote: 221.56	P 01.00.07 P 01.00.07

Antecedentes relacionados: Expte 0033-070505/1997, 0033-056396/2009, 0033-063782/2011, 0033-05551/2004, 0033-1411/1987

Observaciones: Los ángulos no indicados miden 90°0'. Las medidas lineales están expresadas en metros.

Plano 1

Profesional: \_\_\_\_\_

Exp. Prov.: 0033- \_\_\_\_\_ Fecha de Visación: \_\_\_\_\_

**PLANO VISADO**

Exp. 030950-2014 Art. 143