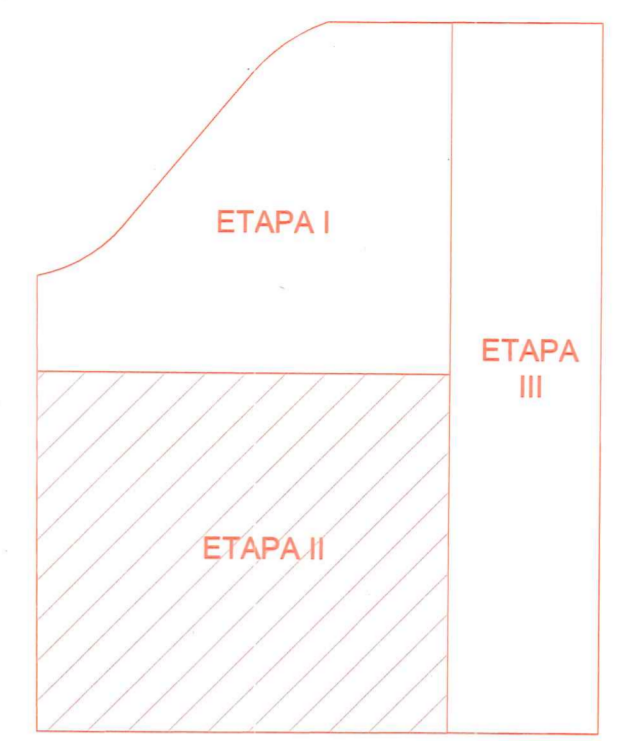
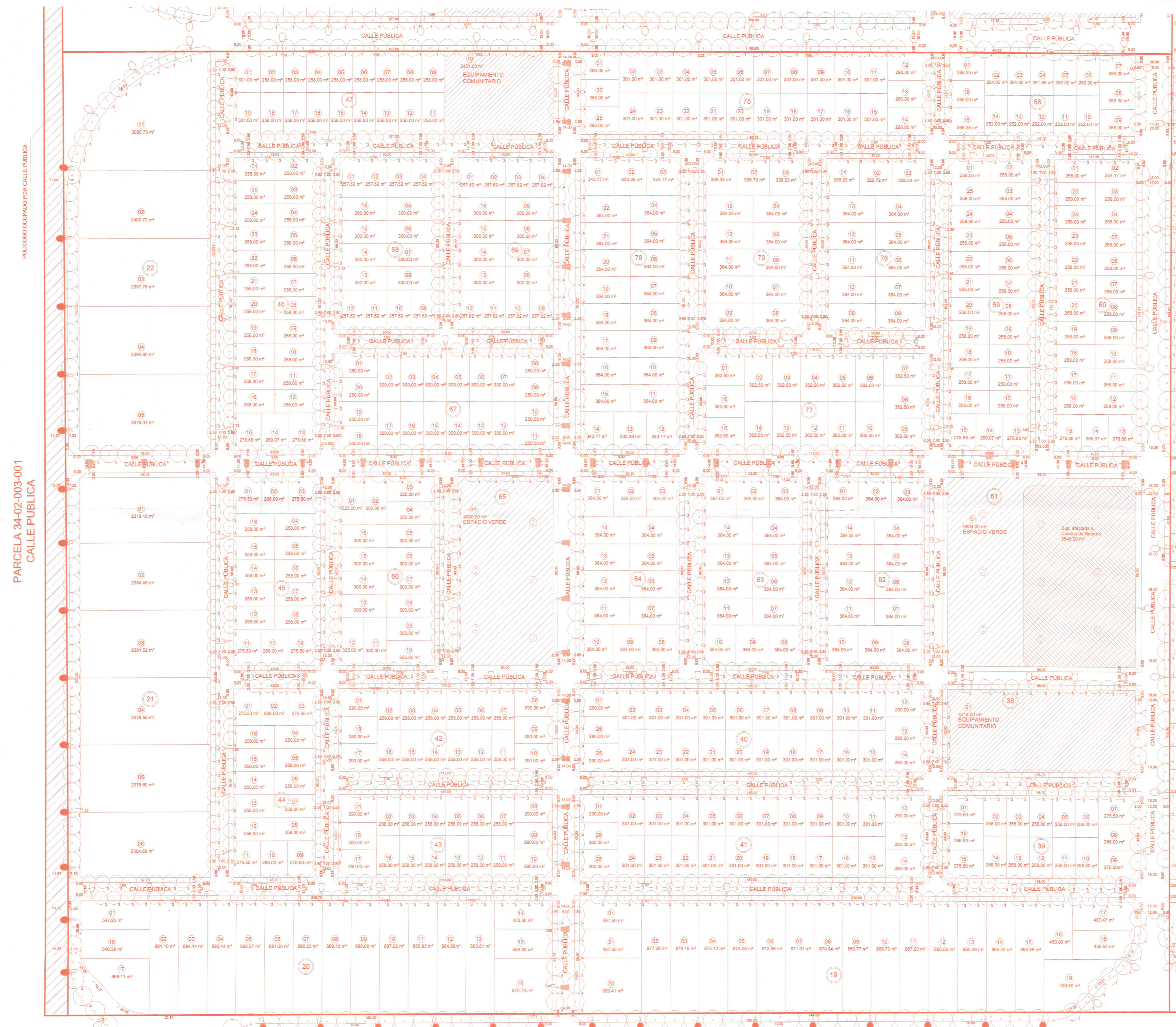


Planilla de especies vegetales - Etapa II									
Nº	Vulgar	Nombre Científico	Características Técnicas	Cantidades	Tipo	Ubicación	Tamaño Casual	Separación	
1	Algarrobo Blanco	Prosopis alba	18,00 0,80	137	Arbol	Calle Periti 28,00m/33,00	0,60x0,80	9	
2	Oro Cuadrado	Schinus molle	13,00 0,80	51	Arbol	Corredor Ambiental	0,60x0,80	7	
3	Cina Cina	Parinsonia aculeata	7,00 0,50	938	Arbol	Calle Periti 13,00m	0,60x0,80	7	
4	Mato	Myrcianthe ciliolata	8,00 0,60	146	Arbol	Calle Periti 14,00m	0,60x0,80	9	
				2022					

PLANILLA DE ARBOLADO URBANO



- REFERENCIA ARBOLADO URBANO**
- Algarrobo Blanco
Nombre Científico: Prosopis Alba
Ø 9- h: 12 m
 - Oro Cuadrado
Nombre Científico: Schinus molle
Ø copa: 10m - h: 25m
 - Cina Cina
Nombre Científico: Parinsonia aculeata
Ø copa: 7m - h: 7m
 - Mato
Nombre Científico: Myrcianthe ciliolata
Ø copa: 9m - h: 8 m
- REFERENCIA ALUMBRADO**
- ARTEFACTO DE ILUMINACION APTO PARA LAMPARA DE Vº DE SODIO 250 W. CON LAMPARA A Vº DE SODIO 150 W. MONTADO EN COLUMNA METALICA RECTA DE HL=9,0 CON CAPUCHON PARA UN ARTEFACTO DE 1,5 MTS. TENDIDO SUBTERRANEO - SEGUN PLANO AP-C-005D Y AP-C-006
 - ARTEFACTO DE ILUMINACION APTO PARA LAMPARA DE Vº DE SODIO 250 W. CON LAMPARA A Vº DE SODIO 250 W. MONTADO EN COLUMNA METALICA RECTA DE HL=9,0 CON CAPUCHON PARA UN ARTEFACTO DE 1,5 MTS. TENDIDO SUBTERRANEO - SEGUN PLANO AP-C-005E Y AP-C-006
 - ARTEFACTOS DE ILUMINACION APTO PARA LAMPARA DE Vº DE SODIO 400 W. CON LAMPARAS A Vº DE SODIO 400 W. MONTADO EN COLUMNA METALICA DE HL=11,0 CON BRAZO DOBLE RADIO DE 2,5 MTS. TENDIDO SUBTERRANEO - SEGUN PLANO AP-C-009
 - ARTEFACTOS DE ILUMINACION APTO PARA LAMPARA DE Vº DE SODIO 400 W. CON LAMPARAS A Vº DE SODIO 400 W. MONTADO EN COLUMNA METALICA DE HL=11,0 CON BRAZO DOBLE RADIO DE 2,5 MTS. TENDIDO SUBTERRANEO - SEGUN PLANO AP-C-009
 - ARTEFACTOS DE ILUMINACION TIPO ORNAMENTAL SIMETRICA APTO PARA LAMPARA A Vº DE MERCURIO 250 W. CON LAMPARA A Vº DE MERCURIO 250 W. MONTADO EN COLUMNA RECTA DE HL=7,0 MTS. TENDIDO SUBTERRANEO - SEGUN PLANO AP-C-003 C
 - ARTEFACTO DE ILUMINACION TIPO ORNAMENTAL SIMETRICA APTO PARA LAMPARA A Vº DE MERCURIO 250 W. CON LAMPARA A Vº DE MERCURIO 250 W. MONTADO EN COLUMNA RECTA DE HL=7,0 MTS. TENDIDO SUBTERRANEO - SEGUN PLANO AP-C-003 C. EXISTENTE EN PROYECTO CAÑADA DE GOMEZ
 - VINCULO OCTOGONAL CON CUATRO PROYECTORES APTO PARA LAMPARA A Vº DE SODIO 400 W. CON LAMPARA A Vº DE SODIO 400 W. MONTADO EN COLUMNA RECTA DE HL=12,0 MTS. TENDIDO SUBTERRANEO - SEGUN PLANO AP-C-005H. EXISTENTE EN PROYECTO CAÑADA DE GOMEZ.



PARCELA 34-02-003-001
CALLE PUBLICA

MENSURA Y LOTEO - ETAPA II
Esc: 1:1000

PARCELA 34-04-001

OBRA: ARBOLADO URBANO Y ESPACIOS VERDES
BRISAS DE MANANTIALES- QUEBRADAS DE MANANTIALES
RINCONES DE MANANTIALES.

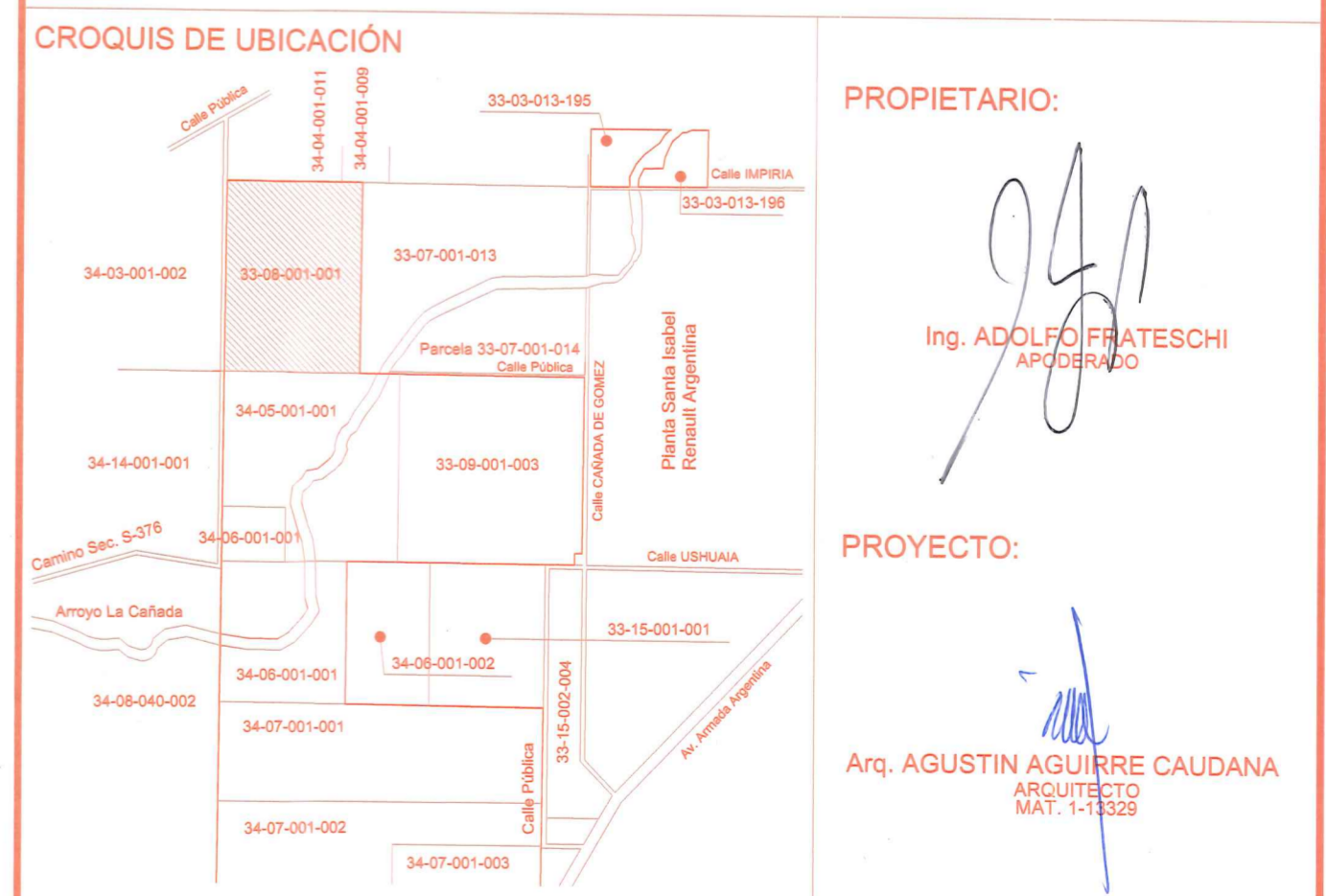
OBRA PROPIEDAD DE: FIDUCIARIA DEL SUR S.A

NOMENC. CATASTRAL: CIRC.33-SECC.08-MANZ.001-PRC.001

LOCALIDAD: CORDOBA

SUPERFICIE LOTE: 798.785,87 m²

SUPERFICIE ESP. VERDES: 40.668,41 m²



PLANO DE ARBOLADO URBANO DE QUEBRADAS DE MANANTIALES
Antecedentes Relacionados: Carpeta Anexa Expediente N° 075310/15

MUNICIPALIDAD DE CORDOBA
DIRECCION DE ESPACIOS VERDES

Fecha de Presentación: 12/11/19

Fecha de aprobación o registro: 31-10-2019

Observaciones: Limpio con 10% de agua de lluvia

Arq. MARIO REVOREDO
#FE DE DIVISION - LICIT. E INSP. PARTICIPACIONES VERDES MUNICIPALIDAD DE CORDOBA

PLANO 26